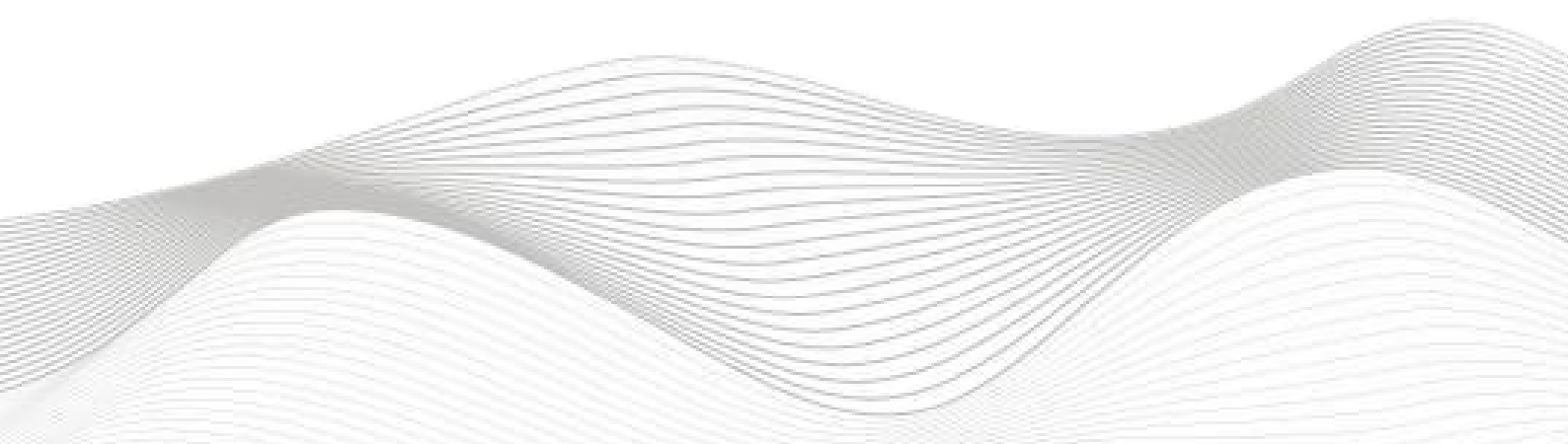




技术笔记

LUC-CEB系列模块与三菱Q系列PLC的连接应用

关键词: CCLINK_IE_Field Basic, LUC-CEB, 三菱Q系列PLC



修订记录

变更内容:

2023-04-20创建本文档。

编制: 刘小锋

2023年 04月20日

审核:

2023年 04月20日

1.适用范围

三菱Q系列 PLC 通过 CCLINK_IE_Field Basic 接口与LUC-CEB远程 IO 网络连接。

2.原理概述

三菱Q系列 PLC 可以通过 CCLINK_IE_Field Basic 通信连接LUC-CEB远程 IO 模块，通过在GX-WORKS2软件中设置，即可通过简易连接进行远程 IO 控制。

3.调试环境

- 三菱GX-WORKS2软件

4.技术实现

4.1硬件连接

1.正确连接 三菱Q系列 PLC 与远程 IO 模块电源

2.将测试对象 PLC 的Ethernet (CCLINK_IE_Field Basic) 接口，通过专用以太网电缆接入到远程 IO 模块的以太网口上。

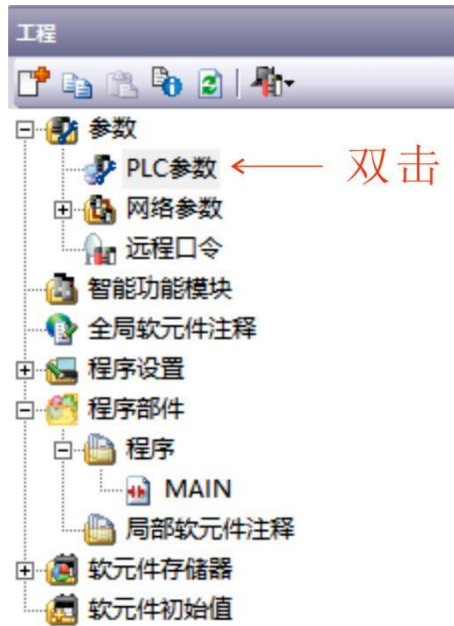
4.2示例工程建立

1.把本站的硬件全部配置好之后，利用我司的LAEconfig软件设置模块IP地址以及模块参数（模块出厂IP地址为192.168.0.x）

2.打开 三菱GX-WORKS2 软件，新建工程，选择PLC的系列，做好相关配置。



3. 根据图中提示操作



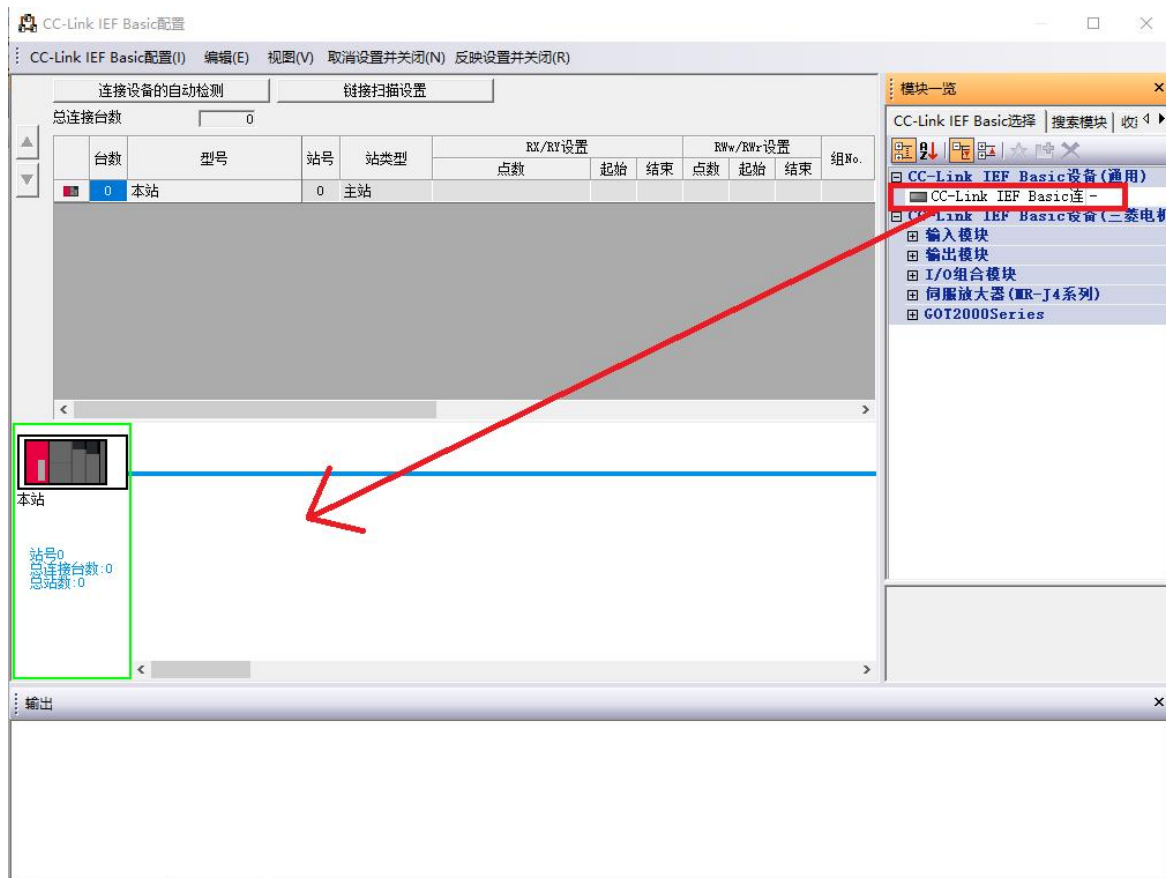
4. 根据图中提示操作，将IP地址设置填充完整。点击CC-Link IEF Basic设置进入设置界面。



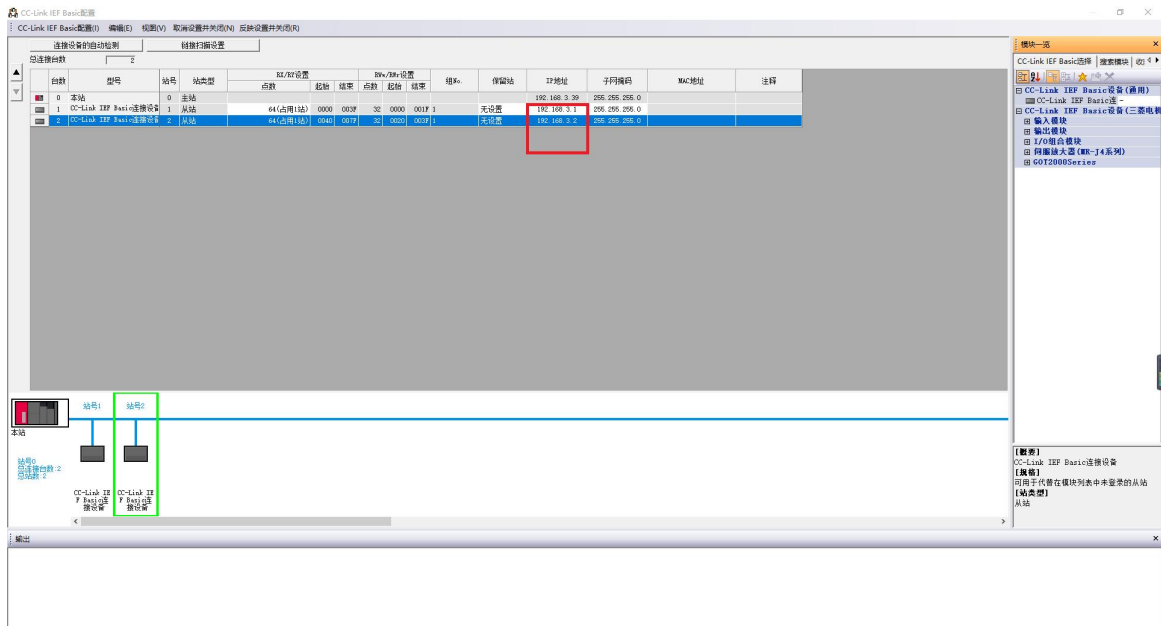
5. 根据图中提示操作进入网络配置界面。



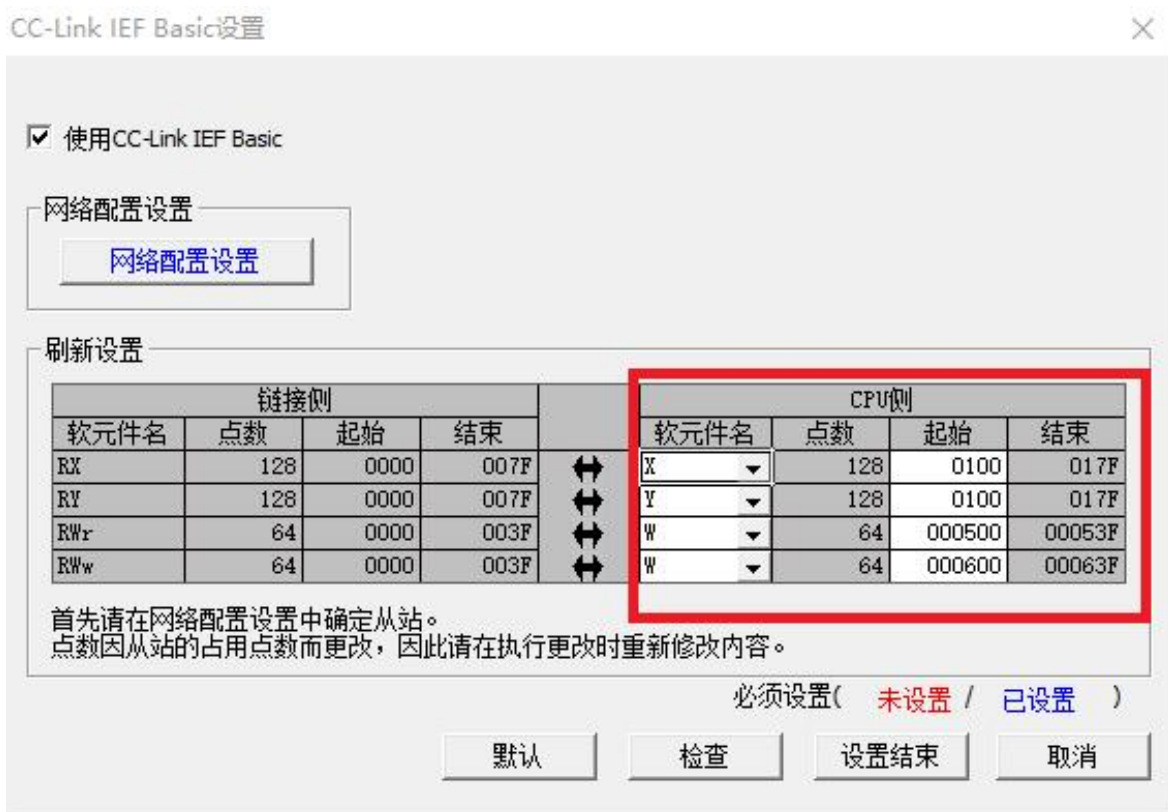
6. 根据图中提示操作选择CC-Link IEF Basic连接设备拖入配置界面中，需要多少就拖几个。三菱的软件中从站设备是固定点数，不需要配置文件，每个模块占64个BOOL输入和64BOOL输出。



7. 根据图中提示操作，例如有2个CC-Link IEF Basic设备，修改IP地址，使之与模块硬件地址相一致。设置完成退出此界面。



8. 填写PLC侧的软件名和起始地址，设置完成之后点击设置结束按钮。根据设置RWr和RWw在编程中不会用到，数字量只用到X和Y。例如我们模块型号是LUC-CEB (192.168.3.1) ， LUC-CEB (192.168.3.2)



模块型号	ES-216XD	ES-232XD	ES-1160D	ES-1320D
Input Data参数	0	0	2	4
Output Data参数	2	4	0	0

ES-216XD 16出模块 (192.168.3.1) 16出的输出点为Y100--Y117

ES-232XD 32出模块 (192.168.3.2) 16出的输出点为Y100--Y137

ES-1160D 16入模块 (192.168.3.1) 16出的输入点为X100--Y117

ES-1320D 32入模块 (192.168.3.2) 16出的输入点为X100--Y137

9. 完成全部CC-Link IEF Basic设置，设置完成之后点击设置结束按钮。



官方网站



先进自动化控制及工业网络技术



无锡凌科自动化技术有限公司 www.latcos.cn 公司电话：0510-85888030

公司地址：江苏省无锡市惠山区清研路 3 号华清创智园 7 号楼 701 室